

HÔTEL TIÉTI

ÎLOT TIBARAMA

PONT DU VILLAGE

2 KM

POINDIMIÉ

2,3 KM

GÎTE NEWEJÏÉ

TRIBU D'INA

4,3 KM
du village
7 MIN
de route

Tourisme



Province
nord

PWÊËDI WIIMÎÂ
(POINDIMIÉ)

GÎTE
NEWEJÏÉ

LES GESTES BARRIÈRES



Se laver régulièrement
les mains avec du
savon ou une solution
hydroalcoolique



◀ 1 MÈTRE ▶
Respecter 1 M de
distance avec le
port du masque



◀ 2 MÈTRES ▶
Respecter 2 M de
distance si le port du
masque est impossible et
uniquement en extérieur



Éviter de se toucher
le visage



Tousser ou éternuer
dans son coude ou
dans un mouchoir
jetable



À jeter
immédiatement
après usage



Se dire bonjour
sans se serrer
la main



Ouvrir les fenêtres
et aérer les pièces



Réservation :

Contactez Cathy & François Bougeard
Tribu d'Ina, Poindimié :

☎ 79 67 64

✉ gite_newejie@yahoo.fr

🌐 gite-newejie.com

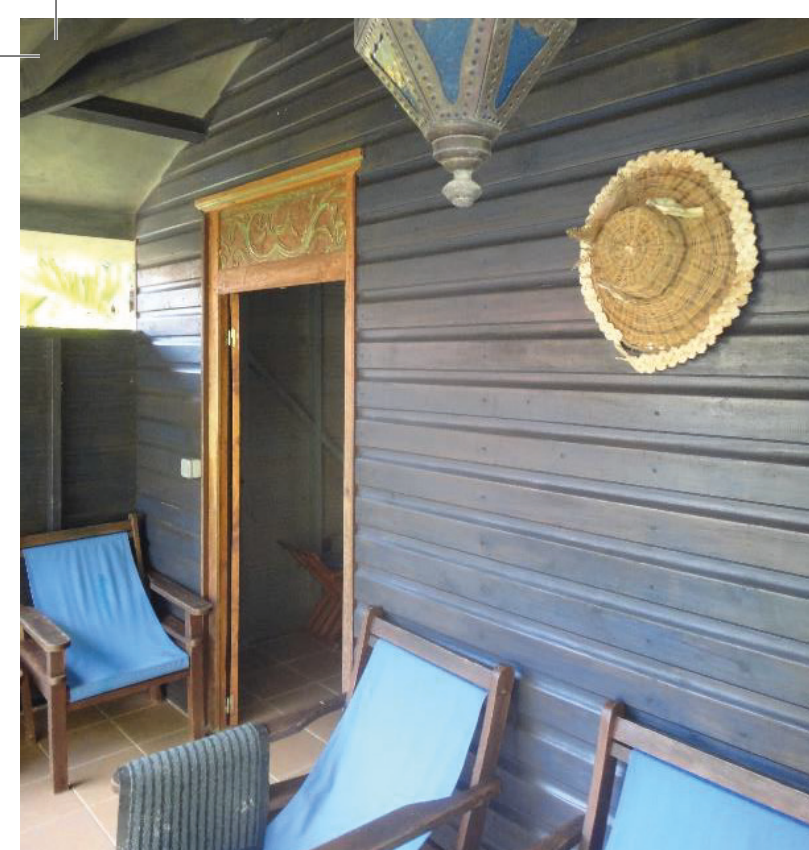
📍 Gîte Newejie

Tourisme Province
nord

www.tourismeprovincenord.nc -  



J'AI
LE
NORD
nouvelle-calédonie



TARIFS*

Hébergement

BUNGALOW CONFORT :

À partir de 8 900 CFP / 1 à 6 personnes / nuit

BUNGALOW SUPÉRIEUR :

À partir de 11 200 CFP / 1 à 3 personnes / nuit

CASE FAMILIALE :

À partir de 14 400 CFP / nuit

BUNGALOW DORTOIR :

• 25 000 CFP / 10 personnes / nuit

* Tarifs à jour sur le site : www.tourismeprovincenord.nc



BIENVENUE EN GÎTE

Le Gîte Newejjé est situé à l'entrée sud du village de Poindimié, dans la vallée d'Ina, à 2,3km de la route principale.

C'est aux abords d'une route bordée de niaoulis et d'une forêt humide que Cathy et François vous accueillent au sein même de la tribu d'Ina. Cet hébergement vous propose des bungalows et une case avec une cuisine commune toute équipée... (micro-ondes, réfrigérateurs, réchauds, cafetières, vaisselle). Les sanitaires en commun sont également accessibles aux personnes à mobilité réduite comme tous les bungalows. Un coin « barbecue » vous permettra d'apprécier vos grillades.

Un dépaysement garanti et d'authentiques moments à partager en toute simplicité !



Bonjour
BÖCU / BWĒ
Merci beaucoup
**OLĒ BWĒTI /
OLĒ BA MAINA**

À tout à l'heure
NÂBĒ

Comment ça va ?
WÂDĒ

Oui
ÜÜ

Non
BWA

Non merci
**BWA, PAWCOWÉ
TÔÔ NÂ GO PA**

Manger
IJA

Dormir
PUU

POINDIMIÉ